

Projet éolien de Saint-Pierremont

Lettre d'information n°1

Décembre 2020



Le mot de l'équipe projet

Suite à la délibération du conseil municipal de Saint-Pierremont au début de l'année 2019, la société Nordex France, récemment devenue RWE Renouvelables France, étudie la faisabilité d'un projet éolien sur votre commune. Une collaboration avec la société Enertrag s'est mise en place pour mener à bien ce projet.

Comme vous avez dû le remarquer, nous avons récemment installé un mât de mesure des vents sur le territoire, à proximité du Bois de Montigny. Cette phase d'étude, qui comprend également un volet environnemental, est essentielle puisqu'elle permet de confirmer la faisabilité technique du projet et de déterminer le nombre et l'implantation potentielle des éoliennes.

Au-delà de ces études techniques, nous avons à cœur de réaliser nos projets dans le respect du territoire et en collaboration avec les acteurs locaux. Nous souhaitons mettre en place une démarche d'écoute et de dialogue avec les élus et habitants des communes de nos projets. Ainsi, nous distribuerons régulièrement des lettres d'information de ce type. Nous espérons aussi pouvoir vous rencontrer prochainement, lorsque les conditions sanitaires le permettront.

Bonne lecture !



Lucie Serveau
Chef de projet
RWE Renouvelables France
lucie.serveau@rwe.com



Matthieu Delpla
Chef de projet
Enertrag
matthieu.delpla@enertrag.com



L'étude des vents : installation d'un mât de mesure

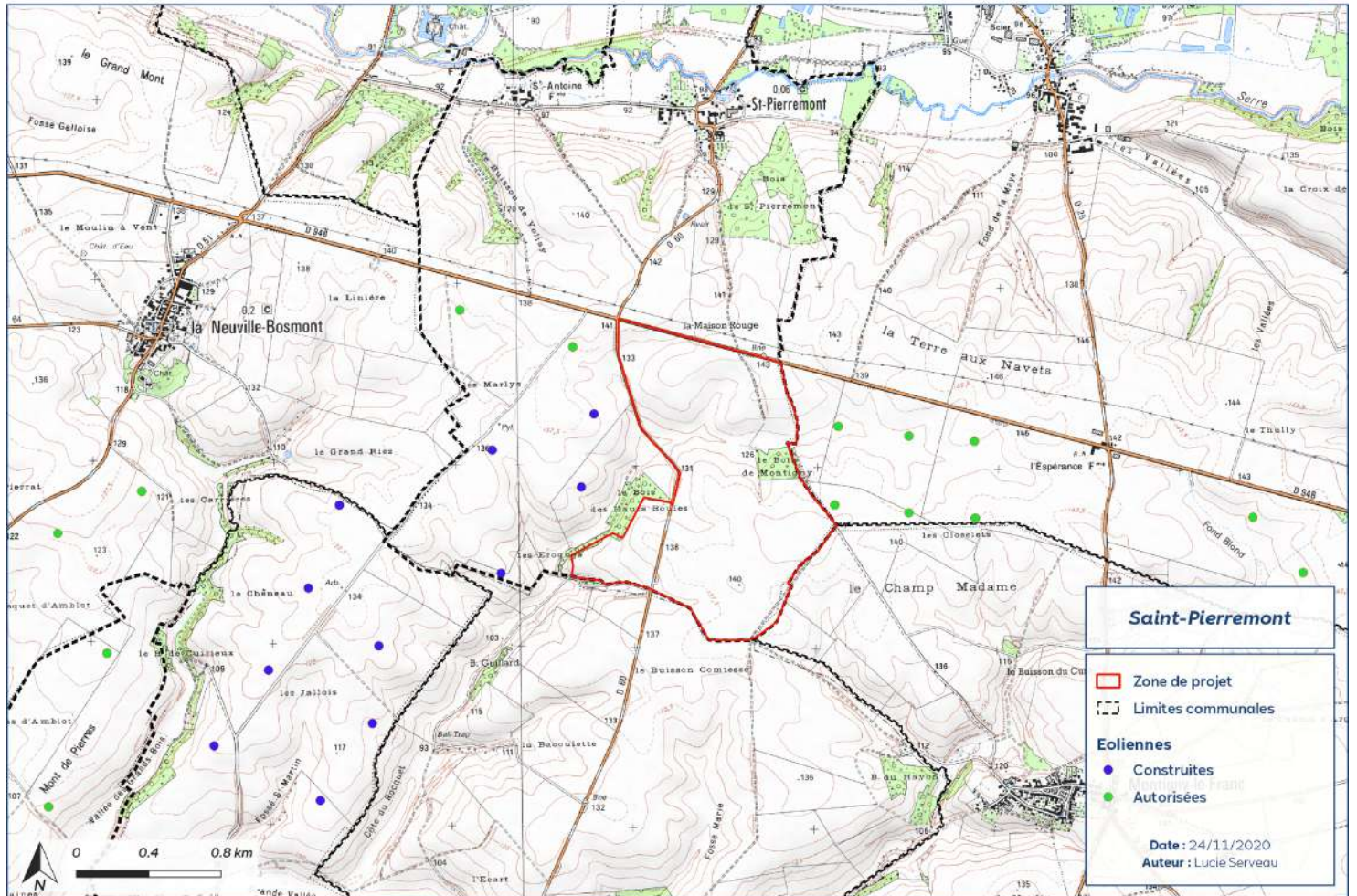
Dans le cadre d'une étude de faisabilité d'un projet éolien, il est essentiel de disposer de données récentes et locales sur la ressource en vent. La conception du projet (implantation et modèle retenu d'éolienne) dépend en partie de ces données. Un mât de mesure des vents a donc été installé au cœur de la zone de projet mi-juillet, pour une durée d'environ deux ans. Ce mât mesure 100 mètres.

Il comporte des girouettes et anémomètres à différentes hauteurs. Ces instruments nous donnent des informations sur la vitesse et la direction des vents dominants. Des micros sont également installés pour enregistrer l'activité des chauves-souris en altitude, dans le cadre de l'étude écologique.

Le potentiel éolien à Saint-Pierremont

LOCALISATION DE LA ZONE DE PROJET

RWE



La zone de projet, en rouge sur cette carte, se situe à proximité immédiate de parcs éoliens déjà construits et de parcs qui seront construits prochainement. Ce projet viendra donc s'insérer dans la continuité des éoliennes déjà présentes, au sud de la route départementale D946.

Les chiffres clés



3 à 5
éoliennes

Leur nombre et leur position seront arrêtés en fonction des mesures de vents, des études paysagères et environnementales.



3,6 à 5,7 MW
par éolienne

La puissance des éoliennes dépendra du modèle d'éolienne retenu.



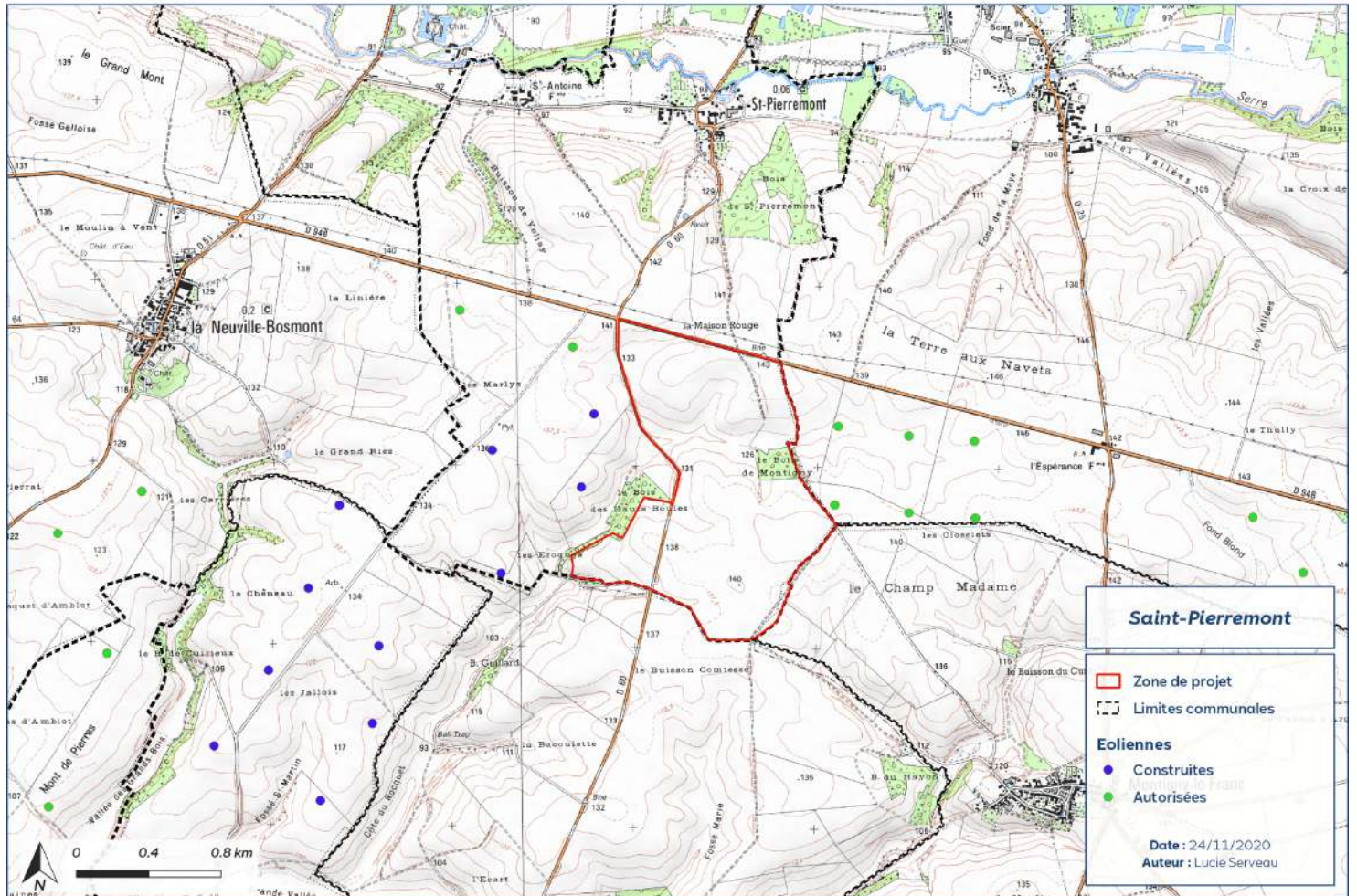
+ de 1000m
des habitations

La distance réglementaire minimale à respecter entre les éoliennes et les habitations est de 500m. Ici, un éloignement de plus de 1000m pourra être conservé.

Le potentiel éolien à Saint-Pierremont

LOCALISATION DE LA ZONE DE PROJET

RWE



La zone de projet, en rouge sur cette carte, se situe à proximité immédiate de parcs éoliens déjà construits et de parcs qui seront construits prochainement. Ce projet viendra donc s'insérer dans la continuité des éoliennes déjà présentes, au sud de la route départementale D946.

Les chiffres clés



3 à 5
éoliennes

Leur nombre et leur position seront arrêtés en fonction des mesures de vents, des études paysagères et environnementales.



3,6 à 5,7 MW
par éolienne

La puissance des éoliennes dépendra du modèle d'éolienne retenu.

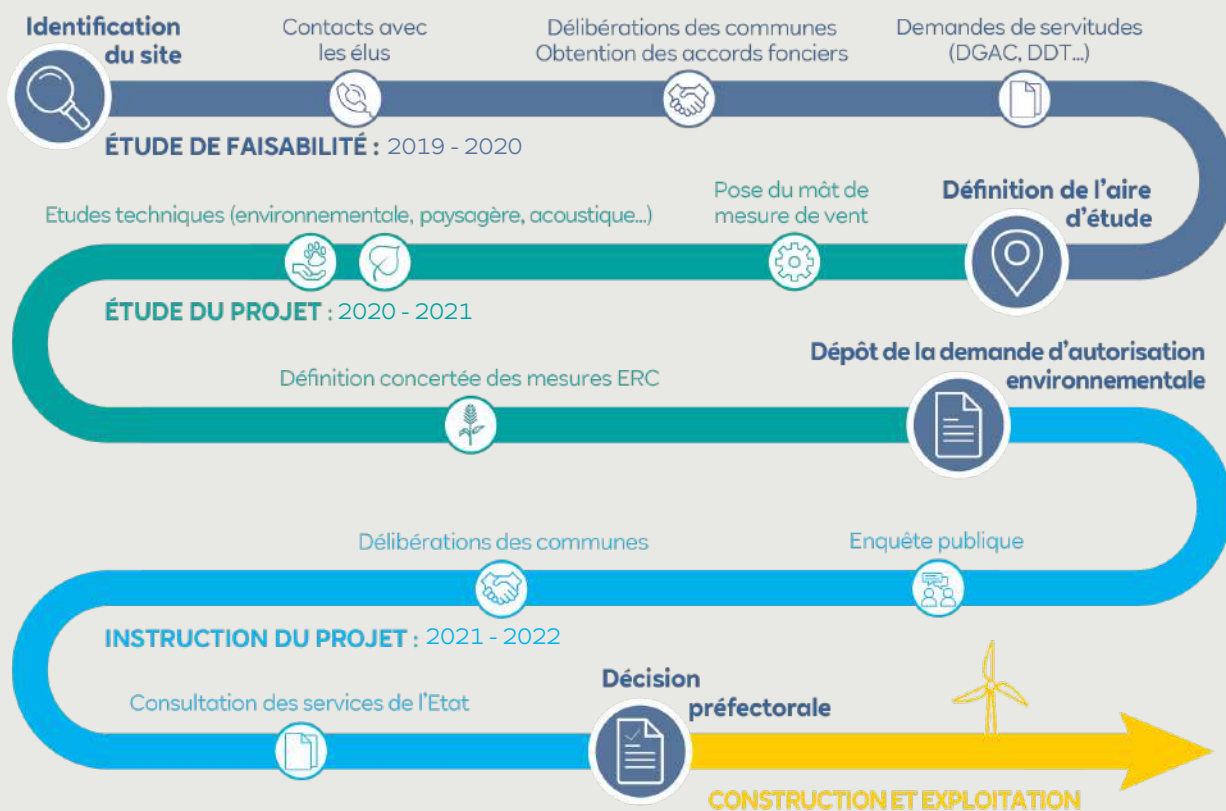


+ de 1000m
des habitations

La distance réglementaire minimale à respecter entre les éoliennes et les habitations est de 500m. Ici, un éloignement de plus de 1000m pourra être conservé.

Le planning du projet

Le schéma ci-dessous illustre les différentes étapes du développement d'un projet éolien. Pour celui de Saint-Pierremont, nous sommes actuellement dans la phase d'étude du projet, et ce jusqu'à la fin de l'année 2021.



Les bénéfices pour le territoire

Les retombées économiques locales sont de diverses natures : les retombées fiscales engendrées par la présence du parc éolien pour les collectivités, la création d'activité économique et d'emplois lors de la phase de construction et d'exploitation du parc, ou encore, les mesures de compensation et d'accompagnement mises en place dans le cadre de l'étude d'impact.

Vous trouverez ci-dessous une première estimation des retombées fiscales annuelles, basée sur un scénario de 4 éoliennes de 4 MW à Saint-Pierremont :

Commune de Saint-Pierremont :	26 600 €/an
Communauté de communes du Pays de la Serre :	81 000 €/an
Département de l'Aisne :	55 000 €/an
Région des Hauts-de-France :	13 100 €/an



Qui sommes nous ?

RWE Renouvelables France

Issu de sa fusion avec Nordex Développement, acteur historique du développement éolien et solaire depuis 2001, RWE Renouvelables France est aujourd'hui l'un des principaux développeurs de projets d'énergies renouvelables en France. Nous disposons de plus d'1 GW de projets éolien développés et de 71 parcs installés.

Fort d'une équipe de plus de 70 collaborateurs expérimentés, RWE Renouvelables France conçoit des projets de parcs éoliens et solaires en partenariat avec les élus, les riverains, les associations locales et les administrations. Du lancement du projet jusqu'à son démantèlement ou le renouvellement de son installation, nous portons une attention particulière à la qualité de nos réalisations en vous associant très tôt au projet dont la concertation est, sans conteste, la clé de la réussite.



Enertrag

ENERTRAG, société familiale, d'origine allemande, est une société qui développe, construit et exploite des parcs éoliens terrestres. Depuis 1992, ENERTRAG a installé un peu plus de 672 éoliennes en Europe, représentant, une production annuelle de près de 1,5 milliards de kWh par an, équivalent à la consommation électrique de 2 millions de personnes.

En France, ENERTRAG emploie plus de 70 personnes qui sillonnent une grande partie du territoire national. Créée en 2002, la société ENERTRAG AG France a installé 186 éoliennes représentant une puissance totale de 390 MW.

Pour ENERTRAG, développement de l'éolien et protection de la biodiversité sont indissociables. La société met donc au premier plan l'écologie et la préservation de la biodiversité dans tous ses projets. Pour chacun d'eux, des mesures spécifiques à la biodiversité sont mises en place pour préserver et favoriser le développement de la faune et la flore.

