

Projet éolien de Saint-Pierremont

Lettre d'information n°4

Octobre 2022

Le mot de l'équipe projet

Le projet éolien de Saint-Pierremont avance bien. En effet, l'ensemble des études nécessaires à l'élaboration du projet ont été finalisées.

Ainsi, le 18 août 2022, nous avons pu déposer en Préfecture de l'Aisne le dossier de demande d'autorisation environnementale du projet éolien de Saint-Pierremont. Les services instructeurs étudient actuellement le dossier et peuvent être amenés à formuler une demande de compléments qu'ils nous feront parvenir dans les prochains mois. Suite au dépôt des compléments, si notre dossier est jugé complet et recevable, une nouvelle étape importante de l'instruction du dossier s'ouvrira : celle de l'enquête publique.

Nous ne manquerons pas de revenir vers vous pour vous tenir informés des prochaines étapes à venir.

Bonne lecture !



Lucie Serveau
Cheffe de projet
RWE Renewables France
lucie.serveau@rwe.com



Matthieu Delpla
Chef de projet
Enertrag
matthieu.delpla@enertrag.com

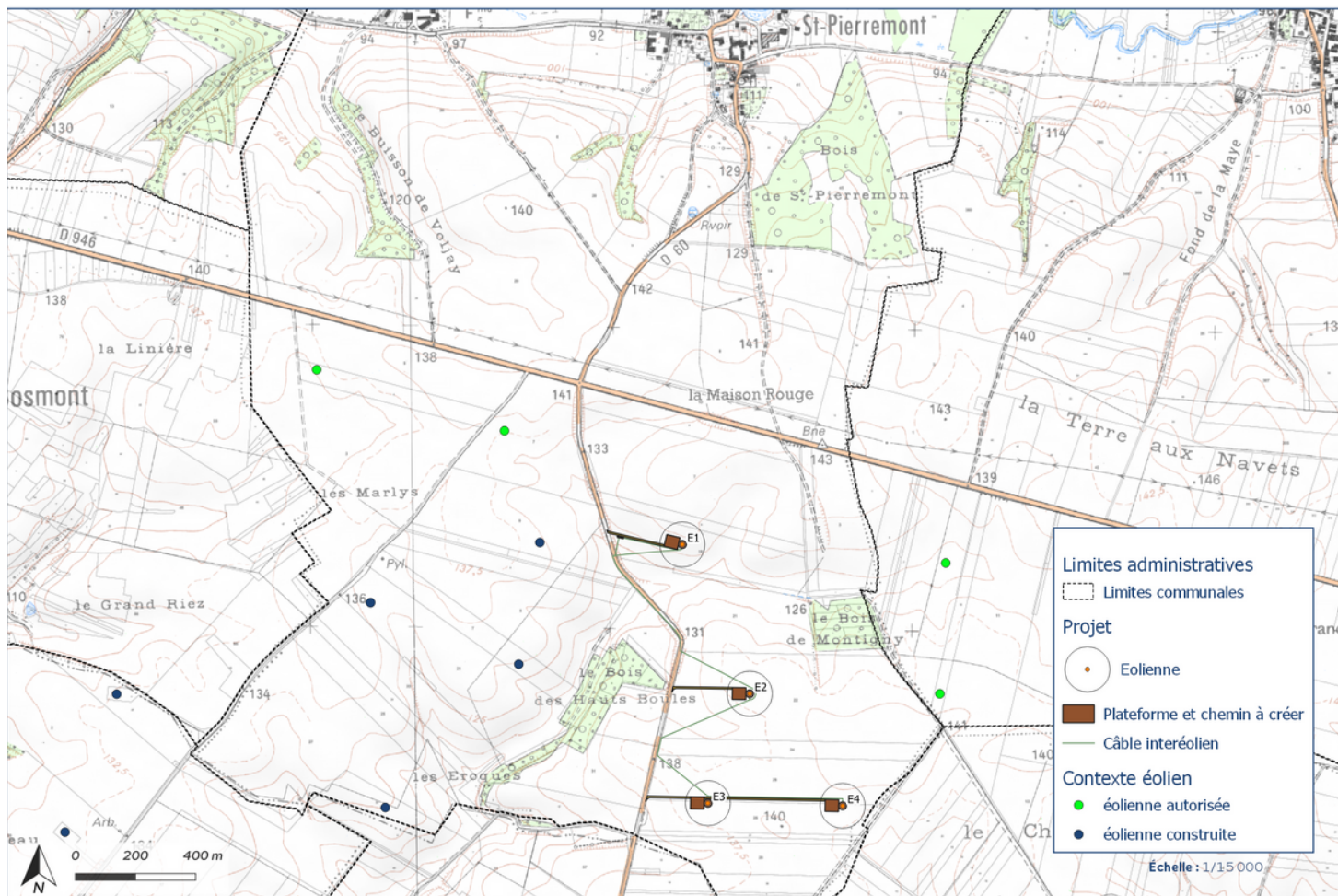
Le calendrier prévisionnel



Les caractéristiques du projet

PROJET ÉOLIEN DE SAINT-PIERREMONT

RWE



4
éoliennes

Le projet retenu est composé de 4 éoliennes de 180 à 200 mètres en bout de pale maximum.



4 à 7,2
MW

La puissance unitaire du modèle d'éolienne est comprise entre 4 et 7,2 MW.



10 800
foyers

Un parc éolien de 4 éoliennes de 5,7 MW produira l'équivalent de la consommation électrique (tous usages domestiques) de 10800 foyers.

Plus d'information sur le site internet du projet

www.saint-pierremont.projet-eolien.com